

Lp.	Podstawa	Opis i wyliczenia	j.m.	Poszcz	Razem
REMONT MIESZKANIA					
1		ROBOTY OGÓLNOBUDOWLANE			
1	KNR 4-01	Obsadzenie kraterki wentylacyjnych w ścianach z cegieł	szt.		
d.1	0322-02	1	szt.	1.000	
				RAZEM	1.000
2	KNR 4-01	Wymiana elementów podłóg z desek - progi	szt.		
d.1	0411-08	1.0	szt.	1.000	
				RAZEM	1.000
3	KNR-W 2-	Warstwa siatki na suficie zatopiona w kleju wzmocnienie spękanego tynku w kuchni (sufit po zalaniu)	m ²		
d.1	02 2601-05	13.78	m ²	13.780	
	Analogia			RAZEM	13.780
4	KNR 2-02	Wewnętrzne gładzie gipsowe, dwuwarstwowe na ścianach z elementów prefabrykowanych i betonowych wylewanych w kuchni (sufit po zalaniu)	m ²		
d.1	0815-04	13.78	m ²	13.780	
				RAZEM	13.780
5	KNR 4-01	Odbicie tynków wewnętrznych z zaprawy wapiennej na ścianach, filarach, pilastrach o powierzchni odbicia ponad 5 m ² w strefie do 0,8m od zalanej podłogi	m ²		
d.1	0701-04	20	m ²	20.000	
				RAZEM	20.000
6	KNR 2-02	Tynki wewnętrzne zwykłe kat. III wykonywane ręcznie na ścianach i słupach	m ²		
d.1	0803-03	20	m ²	20.000	
				RAZEM	20.000
7	KNR 4-01	Przecieranie istniejących tynków wewnętrznych z zeszkobaniem farby lub zdzieraniem tapet na ścianach	m ²		
d.1	0713-01	68.66	m ²	68.660	
				RAZEM	68.660
8	KNR 4-01	Przecieranie istniejących tynków wewnętrznych z zeszkobaniem farby lub zdzieraniem tapet na stropach, biegach i spocznikach w pokoju	m ²		
d.1	0713-02	21.71	m ²	21.710	
				RAZEM	21.710
9	KNR 4-01	Dwukrotne odgrzybianie ścian ceglanych o powierzchni ponad 5 m ² metodą opryskiwania ciągłego całe mieszkanie ściany + sufity + klozet	m ²		
d.1	0623-03	124.15	m ²	124.150	
				RAZEM	124.150
10	KNR 4-01	Dwukrotne malowanie farbami emulsyjnymi starych tynków wewnętrznych ścian	m ²		
d.1	1204-02	88.66	m ²	88.660	
				RAZEM	88.660
11	KNR 4-01	Dwukrotne malowanie farbami emulsyjnymi starych tynków wewnętrznych sufitów + klozet	m ²		
d.1	1204-01	35.49	m ²	35.490	
				RAZEM	35.490
12	KNR 4-01	Zerwanie posadzki z tworzyw sztucznych Kuchnia	m ²		
d.1	0818-05	13.78	m ²	13.780	
				RAZEM	13.780
13	KNR 4-01	Rozebranie podłóg z płyt paździerzowych	m ²		
d.1	0428-01	analogia	m ²	13.780	
				RAZEM	13.780
14	KNR 4-01	Przykręcenie do podłóg płyt paździerzowych twardych z poziomowaniem kuchnia	m ²		
d.1	0820-03	analogia	m ²	13.780	
				RAZEM	13.780
15	KNNR 2	Posadzki z wykładzin z tworzyw sztucznych rulonowych bez warstwy izolacyjnej (wykładzina podłogowa z polichlorku winylu, rulonowa, bez warstwy izolacyjnej gr. 2,0 mm, min. warstwa ścierna 0,3 mm, klasa ścierności T, wgniecenie resztkowe max 0,2 mm, odporności na oddziaływanie krzesła na rolkach)	m ²		
d.1	1206-02	13.78	m ²	13.780	
				RAZEM	13.780
16	KNNR 2	Listwy do posadzek przyścienne z polichlorku winylu klejone	m		
d.1	1206-04				

BIURO TECHNICZNE
Inspektor Nadzoru
mgr inż. Janusz Kobylński
upi. bud. nr 377/79/WBPP

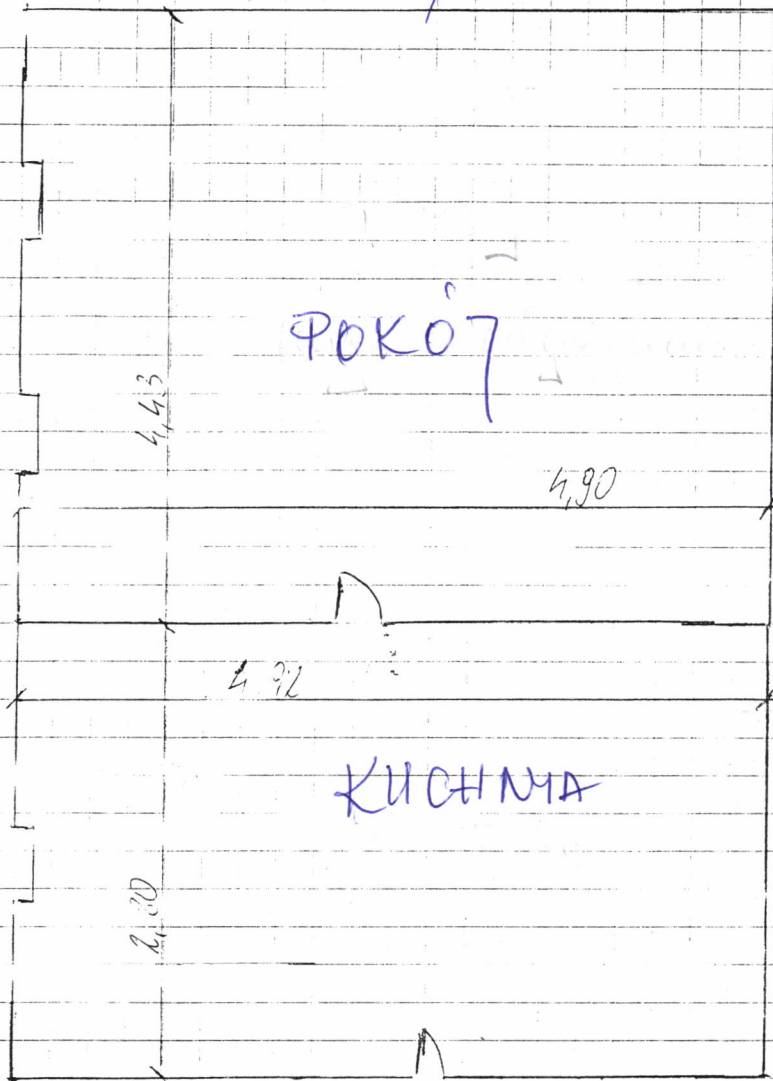
Lp.	Podstawa	Opis i wyliczenia	j.m.	Poszcz	Razem
		15.44	m	15.440	
				RAZEM	15.440
17	KNR 4-01 d.1 0919-20	Wymiana klamek z szyldami	szt.		
		1	szt.	1.000	
				RAZEM	1.000
18	KNR 4-01 d.1 0919-24	Wymiana zamków wpuszczanych zwykłych	szt.		
		1	szt.	1.000	
				RAZEM	1.000
19	KNR 4-02 d.1 0121-01	Wymiana baterii zmywakowej z ruchomą wylewką	szt.		
		1.0	szt.	1.000	
				RAZEM	1.000
20	KNR 4-02 d.1 0218-04	Wymiana zlewozmywaka z blachy nierdzewnej bez wsporników	szt.		
		1.0	szt.	1.000	
				RAZEM	1.000
21	KNR 8 d.1 0218-03	Wymiana ustępu z miską porcelanowa "kompakt"	kpl		
		1.0	kpl	1.000	
				RAZEM	1.000
22	KNR 4-02 d.1 0220-05	Wymiana elementów zestawu zmywakowego - syfon z tworzywa	szt.		
		1.0	szt.	1.000	
				RAZEM	1.000
23	kalk. własna	Wymiana pękniętej szyby zespolonej w oknie 60x110cm	kpl.		
		1.0	kpl.	1.000	
				RAZEM	1.000
24	KNR 0-35 d.1 0108-02	Podjęcia obustronne do wodomierzy skrzydełkowych do wody zimnej na ścianach	szt.		
		2.0	szt.	2.000	
				RAZEM	2.000
25	KNR 0-35 d.1 0115-03	Wodomierze skrzydełkowe do wody zimnej	szt.		
		2.0	szt.	2.000	
				RAZEM	2.000
26	kalk. własna	Opinia kominiarska dotycząca sprawności przewodów wentylacyjnych	kpl.		
		1.0	kpl.	1.000	
				RAZEM	1.000
27	kalk. własna	Pomiary elektryczne oporności izolacji, skuteczności zerowanie i pomiar obwodów	kpl.		
		1.0	kpl.	1.000	
				RAZEM	1.000
28	KNR 4-01 d.1 0108-13 0108-16	Wywiezienie samochodami skrzyniowymi gruzu z rozbieranych tynków i podłóg na odległość 15.0 km	m ³		
		1.35	m ³	1.350	
				RAZEM	1.350
29	d.1	Opłata za składowanie gruzu na wysypisku	m ³		
		1.35	m ³	1.350	
				RAZEM	1.350

DZIAŁ TECHNICZNY
Inspektor Nadzoru
mgr inż. Janusz Kobylński
upr. bud. nr 377/79/WBPP

MORAWA 24/7 II UKHWY 24/7

Protokół Pomiaru

07/02/147/PP/10/2016



↑
wchodzi

35,49
12415

$$\text{pokój } 4,90 \times 4,43 = 21,71 \text{ m}^2$$

$$\text{kuchnia } 4,92 \times 2,80 = 13,78 \text{ m}^2$$

$$\text{Ogółem } 35,49 \text{ m}^2$$

20m

ODDZIAŁ EKSPLOATACJI BUDYNKÓW NR 7

Majster

Grzegorz Czárny

13 m²